

# 実りの日

堀乃布子展

2018  
11/9(金)~25(日)

10:00~17:00  
※休廊無し





# 堀乃布子 Hori Nobuko

兵庫県出身  
透明水彩・ミリペンを使用したイラストレーションを制作。  
現在京都を拠点に展覧会やアートイベントで活動中。

秋、美しき季節

湖畔沿いの実り多き「庭」にて、ギャラリーが開廊致します。  
いちばん奥、不思議な世界への扉がそっと皆様のお越しを  
お待ちしております。

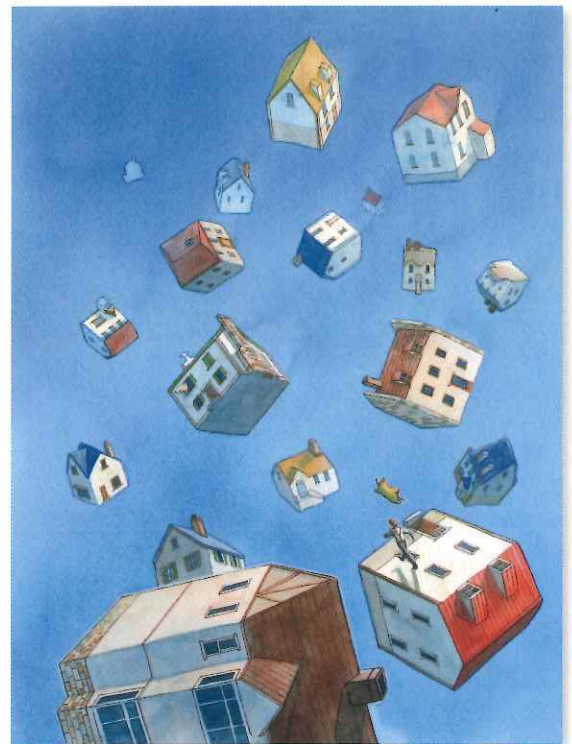
今回は、新作を含む秀作約50点を展示、販売致します。



『我が庭』



『箱入りさん』



『ここよと聞こえる』

## お知らせとお願い

**入場料 大人320円・小人160円**

※ギャラリーオー、イングリッシュガーデンには入場料が必要です。  
※会場の都合により急遽、休廊になる場合がございます。  
ギャラリーオーHP上にて、スケジュールを必ずご確認ください。  
よろしくお願いいたします。

## お問い合わせ



**ギャラリーオー**

〒520-0022 滋賀県大津市柳が崎5番35号  
(イングリッシュガーデン内)

tel:077-521-4515  
http://gallery-o.net



柳が崎湖畔公園 **びわ湖大津館**

TEL:077-511-4187 FAX:077-511-3228  
受付時間 9:00~19:30

【主催】ギャラリーオー 【共催】びわ湖大津館



### 【電車・バスの場合】

JR大津駅、京阪・びわ湖浜大津駅から江若バス(堅田行き)「柳が崎」下車 徒歩約3分  
JR大津駅、京阪・近江神宮前駅から徒歩約15分(又はタクシーで約5分)

### JR大津駅まで

JR京都駅から約10分、大阪駅から約45分 ※JR山科駅にて湖西線乗り換え1駅目。

### 京阪・近江神宮前駅まで

三条京阪から約35分、淀屋橋から約90分 ※京阪・びわ湖浜大津駅にて石坂線に乗り換え4駅目。

### 【お車の場合】

お車で越しの場合、柳が崎湖畔公園有料駐車場をご利用ください。びわ湖大津館内施設及びイングリッシュガーデンをご利用のお客様は、3時間までの無料サービスがございます。